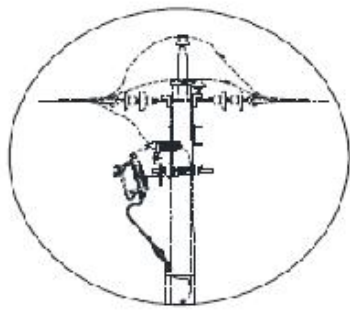


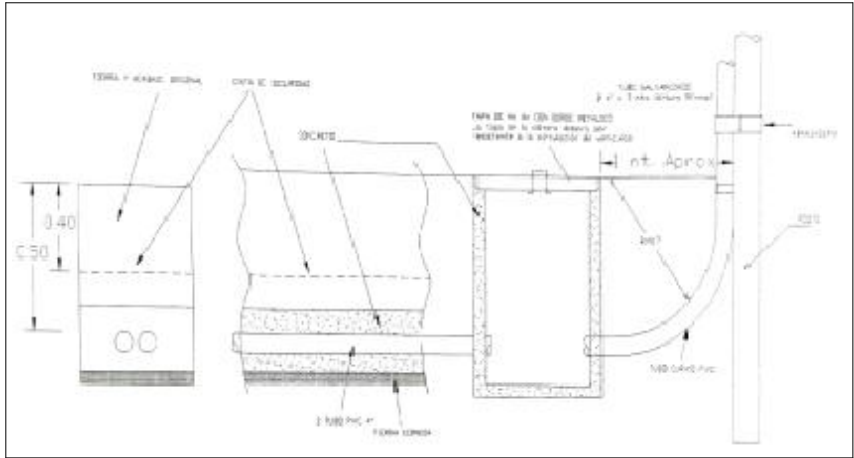
1 Vista de Planta
1:200

ACOMETIDA SUBTERRANEA EN MEDIA TENSION

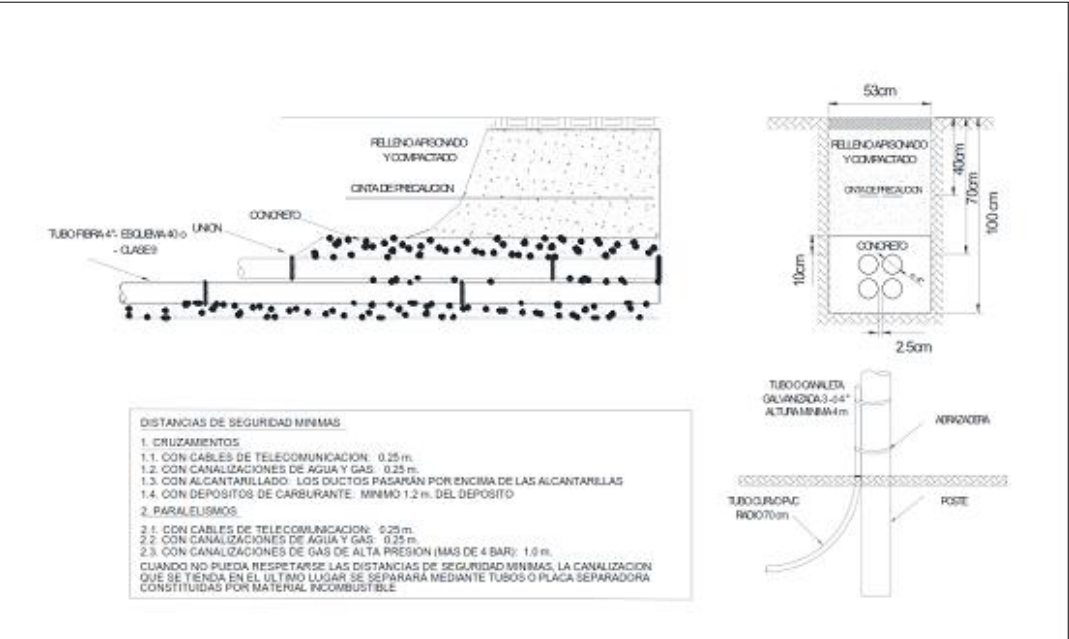


ITEM	DESCRIPCION
1	CABLE TRIFASICO SUBTERRANEO XLPE COBRE
2	POSTE DE CONCRETO DE 12 m
3	TUCC DE FIERRO 4"x4 m o CANALETA DE PROTECCION
4	ABRAZADERAS
5	TUBOS DE PVC - CLASE C o ESOLEMA 40 DE 4" HORMIGONADOS
6	CAJAS PORTAFUSIBLES
7	PAFARRAYOS
8	CINTA DE SEGURIDAD

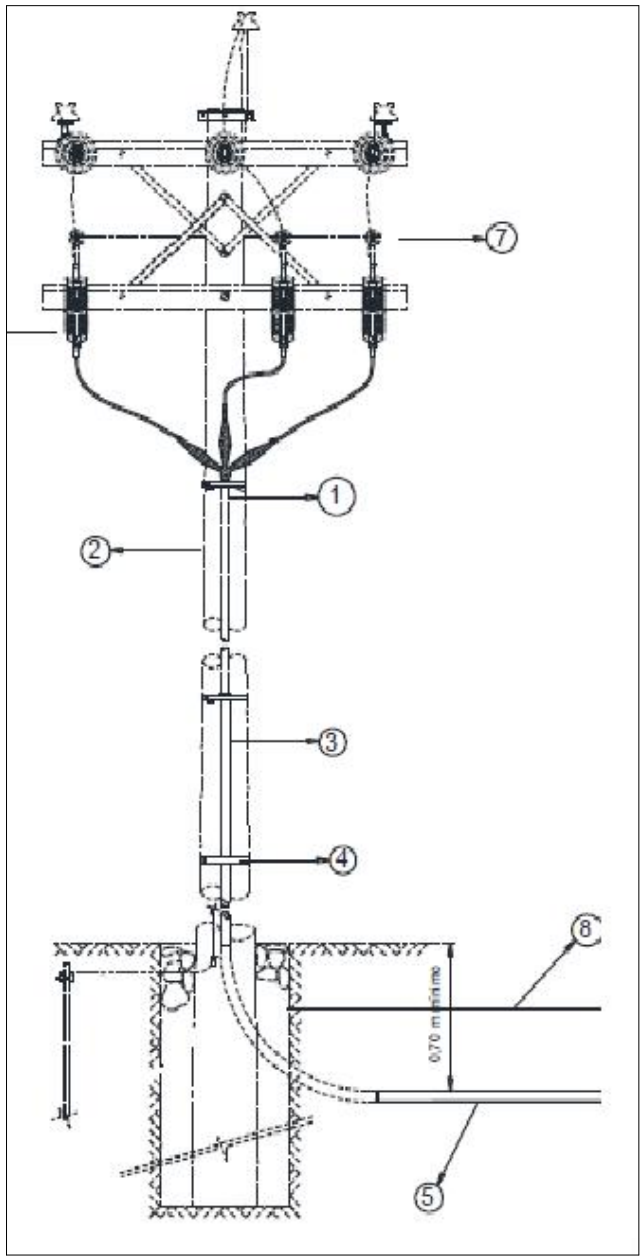
2 ACOMETIDA SUBTERRANEA MT1
1:100



4 DETALLE CONSTRUCTIVO MT1
1:100



5 DETALLE CONSTRUCTIVO MT2
1:100



3 ACOMETIDA SUBTERRANEA MT2
1:100

YACIMIENTOS PETROLIFEROS FISCALES
BOLIVIANOS

GERENCIA DE COMERCIALIZACIÓN
DIRECCIÓN DE OPERACIÓN Y MANTENIMIENTO



MANTENIMIENTO Y ADECUACIÓN SUBESTACIÓN PLANTA ENGARRAFADORA
TRINIDAD

DIRECTOR DE OPERACIÓN Y MANTENIMIENTO: ING. PAULO ARCE

ELABORADO POR	FECHA	FIRMA
Ing. Diego Chambi Quispe	03/2018	

REVISADO POR	FECHA	FIRMA

SUP.

INSTALACIONES ELÉCTRICAS

Vista de Planta y Detalle de Instalación

Scale Como se indica

02/02